

FR

AVERTISSEMENT : L'installation doit être réalisée par des personnes qualifiées en respectant les normes et réglementations en vigueur. Il est rappelé que la décision d'installation des produits dans un environnement compatible et conforme aux normes et règles de l'art, est de la responsabilité pleine et entière de l'acheteur et de l'installateur.

Lisez et respectez les instructions avant d'installer, de mettre sous tension ou d'utiliser les produits. Nous déclinons toute responsabilité résultant d'une mise en œuvre ou d'une installation inappropriée des produits.

Les appareils ne doivent pas être modifiés, même partiellement, faute de quoi la garantie ne pourra s'appliquer.

Les produits électriques usagés ne doivent pas être jetés avec les ordures ménagères et devront être déposés dans les aménagements spécifiques prévues pour leur recyclage.

Ne modifiez pas le produit en y ajoutant du silicone ou autre matériel de colmatage.

IMPORTANT : Toujours couper le courant au niveau du réseau avant chaque opération d'installation ou de maintenance.

1. SPÉCIFICATIONS TECHNIQUES

Caractéristiques électriques d'entrée : 48VDC

Précaution(s) d'installation : Installation possible jusqu'à 20m d'un seul tenant.

Matériau : aluminium

Longueur maximum du rail entre deux connecteurs d'angle : 2m

4 produits maximum recommandés sur le rail de 2m entre 2 connecteurs d'angle

2. CONTENU

MATYK TRACK

x1 rail

x1 planche de stickers

MATYK CONNECT

x1 connecteur

3. PRÉCAUTIONS AVANT INSTALLATION

S'assurer d'avoir mis en sécurité l'installation électrique avant d'intervenir. Risque de chocs électrique. Ne pas installer sur un support dégradé. Ne pas installer un produit endommagé ou défectueux.

ATTENTION : les modules de branchement 2991 ne sont pas fournis avec le rail. A commander séparément.

4. INSTALLATION DU RAIL

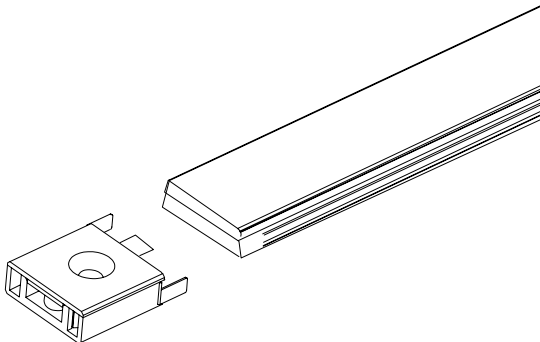
Codes : 2982 - 2983

ATTENTION : les modules de branchement 2991 ne sont pas fournis avec le rail. A commander séparément.

1

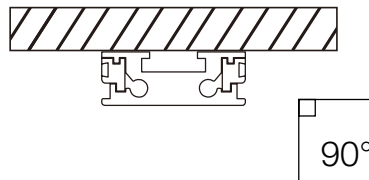
Module de branchement (code : 2991)

Installer le connecteur à chaque extrémité du rail.



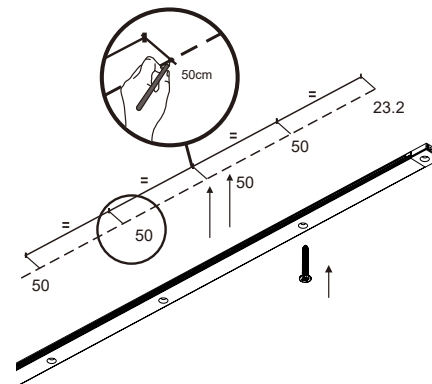
2

Positionner le produit sur le support. S'assurer que ce dernier repose bien à plat, sans jeu.

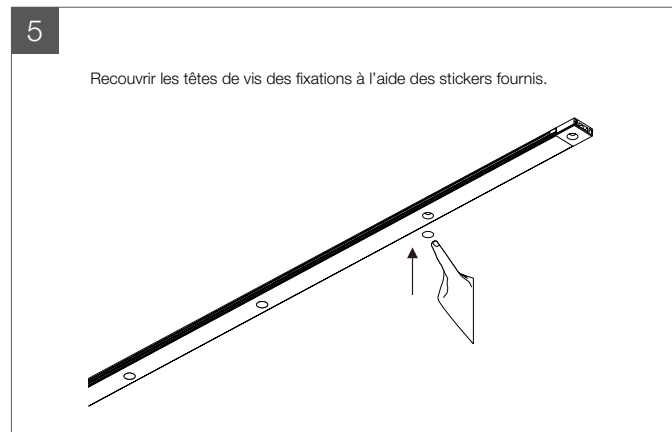
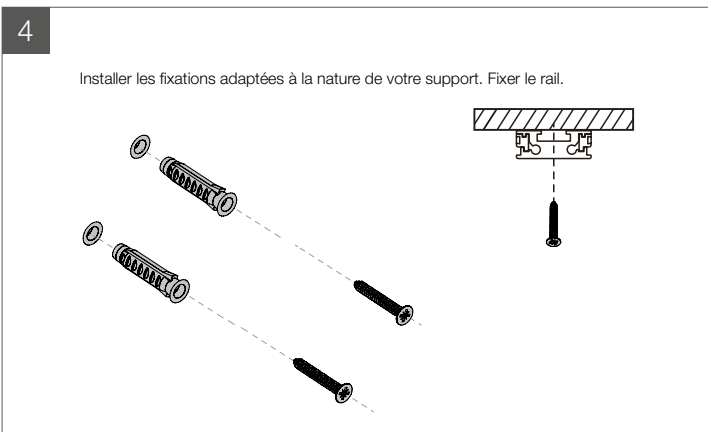


3

Repérer les trous de fixations. Percer.



FR

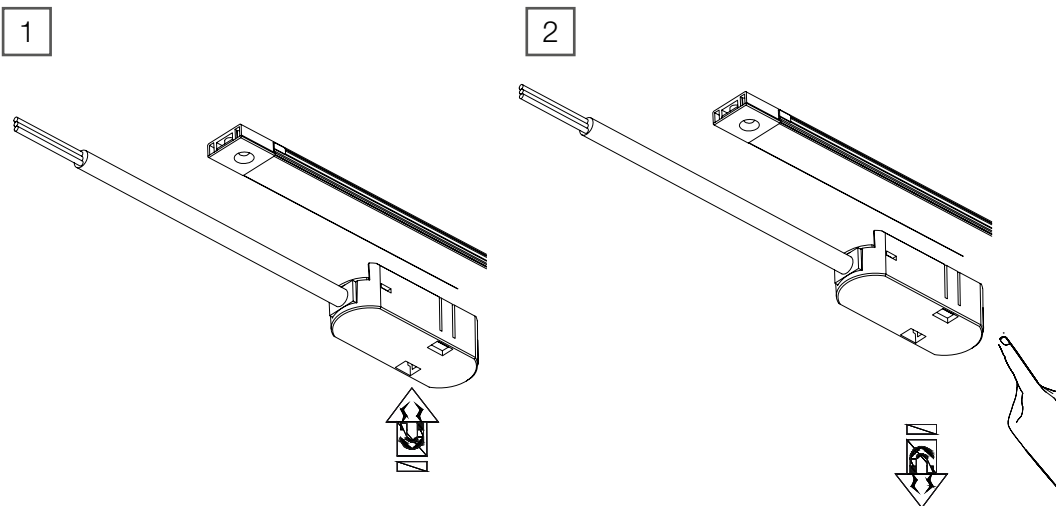


5. INSTALLATION DES CONNECTEURS

ATTENTION : les modules de branchement 2991 ne sont pas fournis avec le rail. A commander séparément.

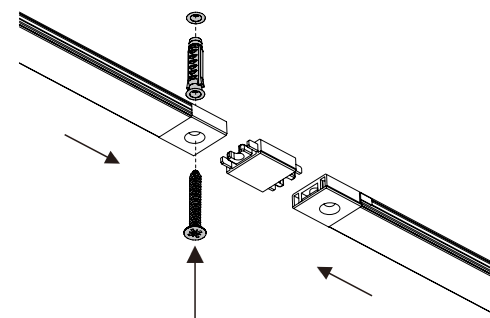
Connecteur d'alimentation (code : 2996)

1. Clipser le connecteur sur le rail. Connecter les câbles à l'alimentation déportée.
2. Pour retirer le connecteur, couper l'alimentation secteur. Presser le bouton de déverrouillage et retirer le connecteur



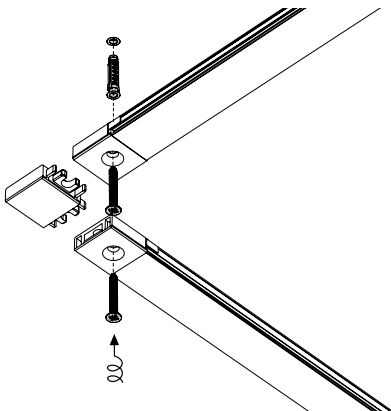
Connecteur de passage (code : 2990)

Utiliser ce connecteur pour étendre la ligne grâce à l'ajout d'un rail. Installer le premier rail, insérer le connecteur, installer le second rail. Sécuriser à l'aide des fixations de fin de rail.



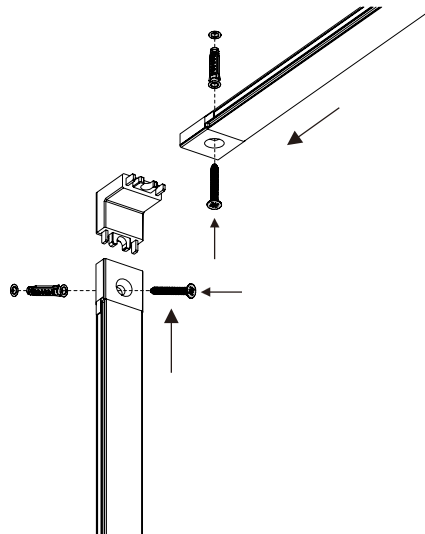
Connecteur d'angle plat (code : 2992)

Installer le premier rail, insérer le connecteur, installer le second rail. Sécuriser à l'aide des fixations de fin de rail.



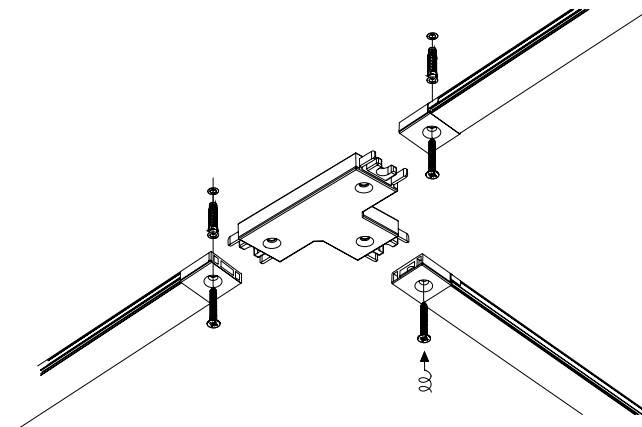
Connecteur d'angle mur/plafond (code : 2993)

Installer le premier rail, insérer le connecteur, installer le second rail. Sécuriser à l'aide des fixations de fin de rail.



Connecteur d'angle en T (code : 2997)

Installer le premier rail, insérer le connecteur, installer les deux autres rails. Sécuriser à l'aide des fixations de fin de rail.



Connecteur mural d'angle oscillant 180° (code : 2994)

Insérer le connecteur dans l'extrémité du rail fixe, positionner l'extrémité du rail mobile dans l'axe mobile du connecteur. Sécuriser à l'aide des deux vis de maintien.

