

AVERTISSEMENT : L'installation doit être réalisée par des personnes qualifiées en respectant les normes et réglementations en vigueur. Il est rappelé que la décision d'installation des produits dans un environnement compatible et conforme aux normes et règles de l'art, est de la responsabilité pleine et entière de l'acheteur et de l'installateur.

Lisez et respectez les instructions avant d'installer, de mettre sous tension ou d'utiliser les produits. Nous déclinons toute responsabilité résultant d'une mise en œuvre ou d'une installation inappropriée des produits.

Les appareils ne doivent pas être modifiés, même partiellement, faute de quoi la garantie ne pourra s'appliquer.

Les produits électriques usagés ne doivent pas être jetés avec les ordures ménagères et devront être déposés dans les aménagements spécifiques prévues pour leur recyclage.

Ne modifiez pas le produit en y ajoutant du silicone ou autre matériel de colmatage.

IMPORTANT : Toujours couper le courant au niveau du réseau avant chaque opération d'installation ou de maintenance.

1. SPÉCIFICATIONS TECHNIQUES

Caractéristiques électriques d'entrée : 230VAC, 50-60 Hz

Températures de fonctionnement : - 25°C / + 40°C

Installation : saillie/suspension

Matériaux : aluminium/polycarbonate

2. CONTENU

x1 luminaire

x1 kit de suspension et de montage en saillie

3. PRÉCAUTIONS AVANT INSTALLATION

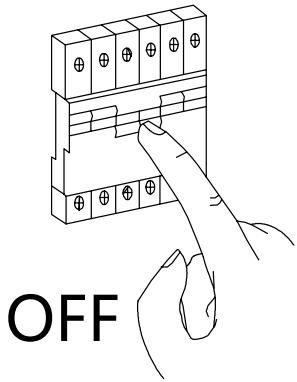
S'assurer d'avoir tous les outils nécessaires à l'installation et que le produit soit complet.

Ne pas dépasser le nombre de produits raccordés générant un courant de 2A maximum (400W) .

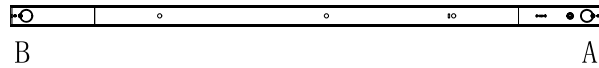
4. INSTALLATION

1

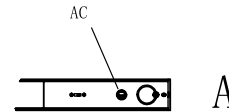
Vérifier que l'installation soit bien mise en sécurité.

**2**

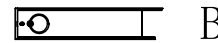
Repérer les deux extrémités différentes du produit.



A : Extrémité comprenant le passage de câble d'alimentation 230VAC ainsi que le sélecteur de températures de couleur

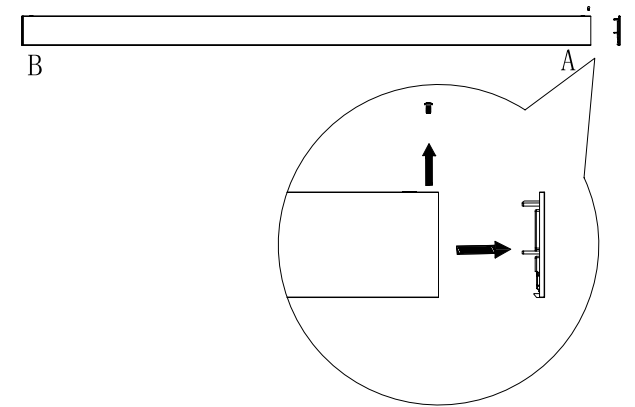
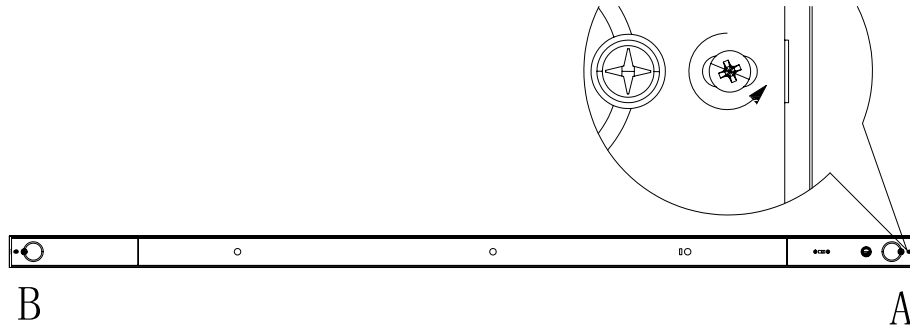


B: Extrémité ne comprenant pas le passage de câble d'alimentation 230VAC



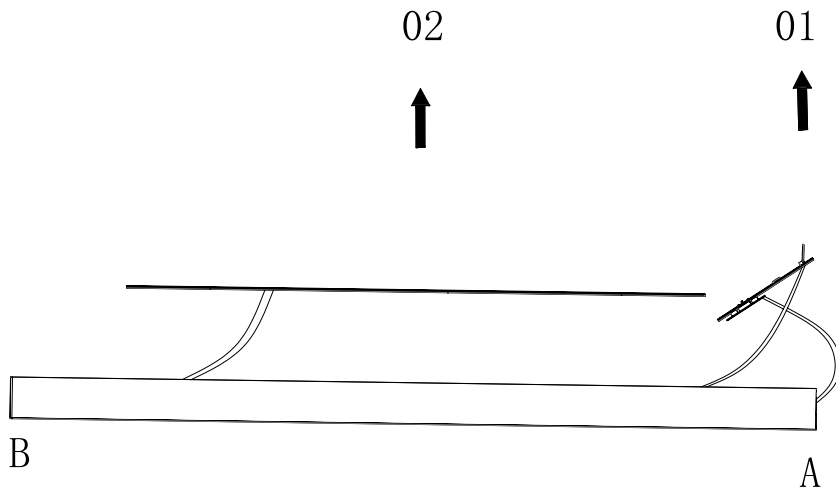
3

Retirer l'embout de fin en dévissant la vis de maintien.



4

A l'aide des anneaux de tirage, retirer le petit capot de l'extrémité A (01) puis le grand capot du centre (02) pour avoir accès au connecteur principal.



5

Insérer le câble d'alimentation + bus DALI dans le passe-câble en caoutchouc.



6

Raccorder les différents câbles au connecteur principal. Déverrouiller chaque emplacement à l'aide d'un tournevis plat.

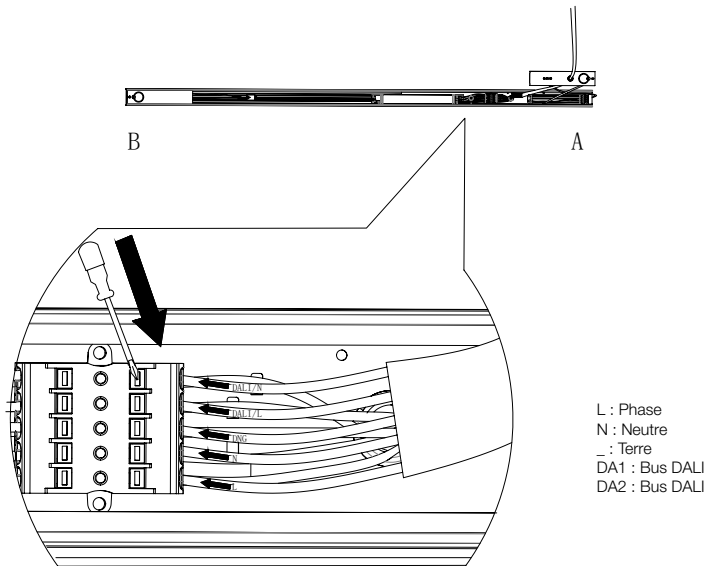
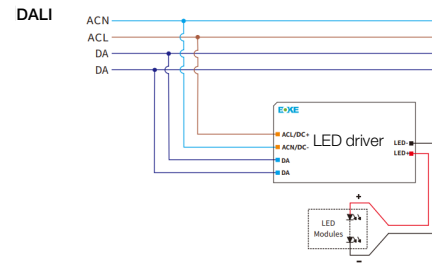
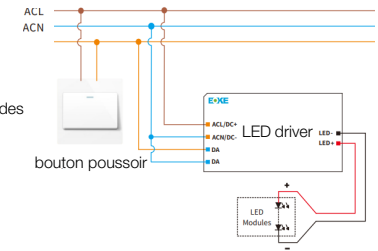


Schéma de câblage et fonctionnement variation DALI/PUSH DIM

**DALI pushDIM**

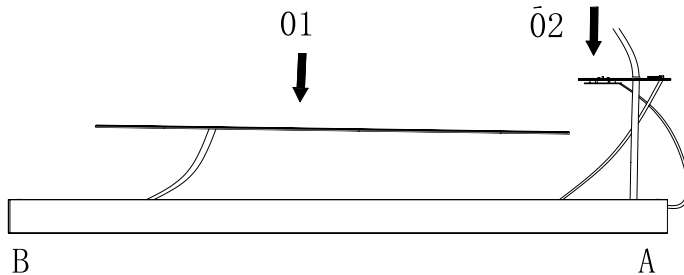
Activer le mode DALI push

1. 1 appui bref (moins d'1 seconde)
2. 5 appuis rapides dans les 3 secondes
3. 1 appui long de plus d'1 seconde
4. 1 appui normal pour validation



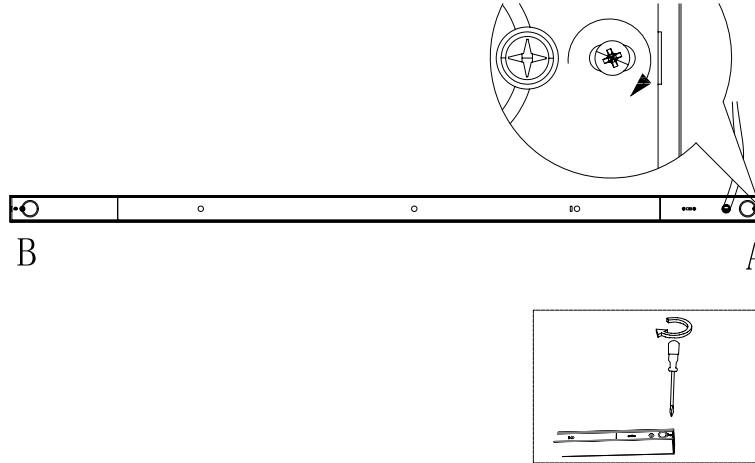
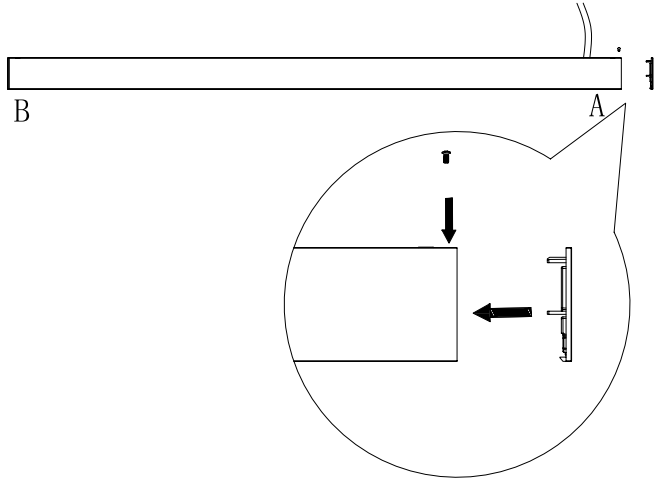
7

Remonter les capots arrière dans l'ordre inverse du démontage. Vérifier leur bon maintien et engagement dans leurs supports.



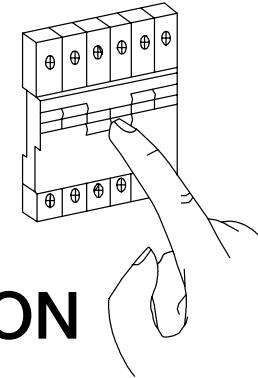
8

Remonter les capots d'embouts. Verrouiller à l'aide de la vis de maintien.



9

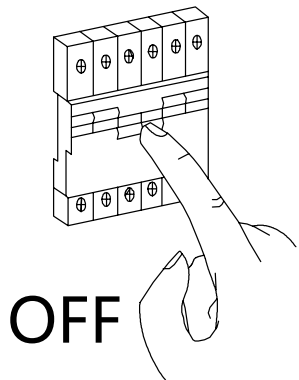
Une fois le luminaire mis en place définitivement, remettre l'alimentation électrique.

**ON**

5. MISE EN PLACE DES JONCTIONS

1

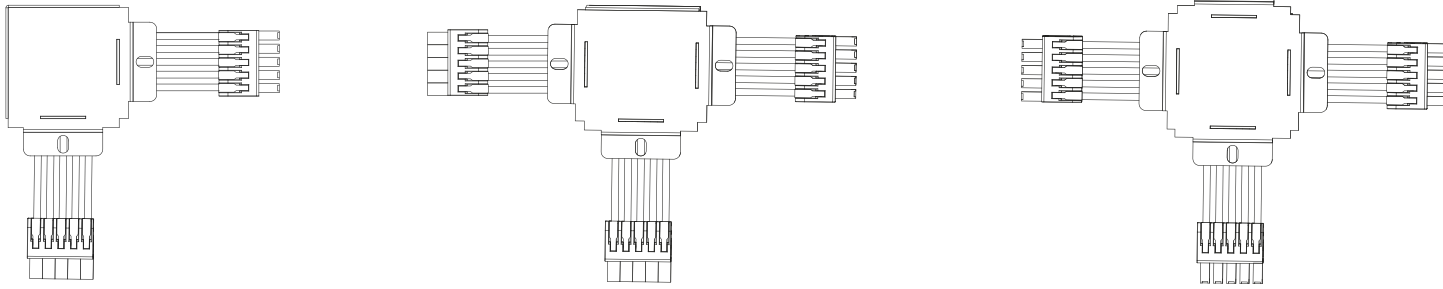
Vérifier que l'installation soit bien mise en sécurité.

**OFF**

2

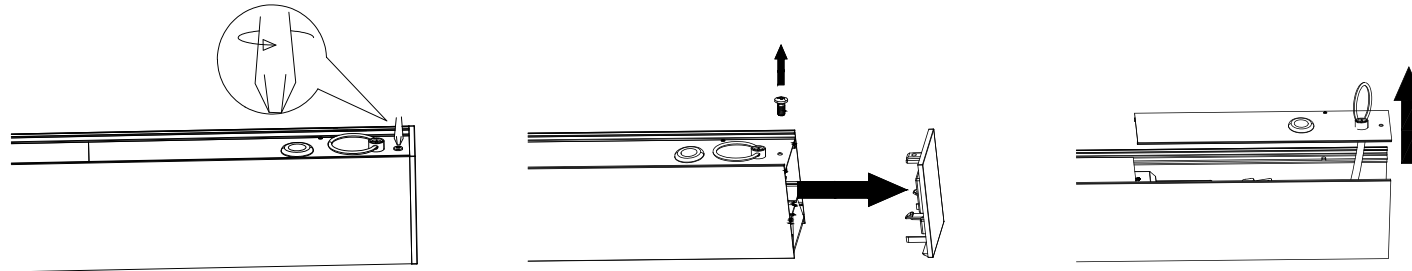
Identifier les différents éléments et leur méthode de connexion (mâle/femelle).

Nous conseillons de réaliser un prémontage à blanc au sol afin de bien valider les bonnes compatibilités mâle/femelle de la forme désirée.



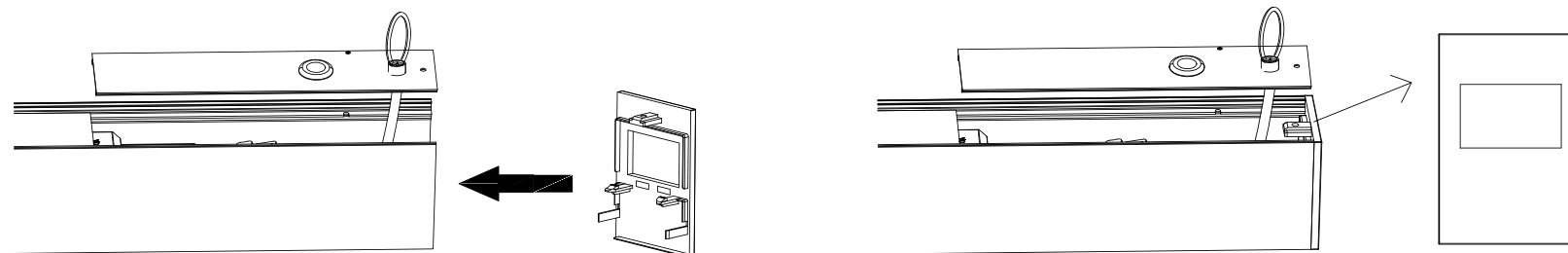
3

Retirer les embouts et les capots arrière de tous les éléments à assembler, afin d'avoir accès aux connectiques.



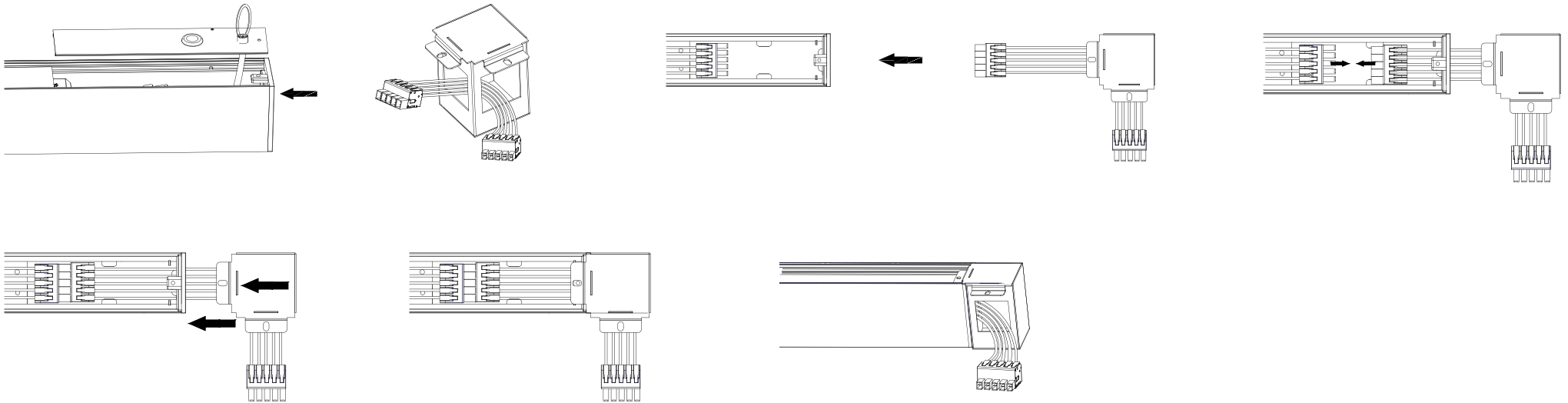
4

Positionner l'embout ajouré en lieu et place de l'embout plein d'origine. Vérifier le bon positionnement du filetage destiné à recevoir la vis de maintien.



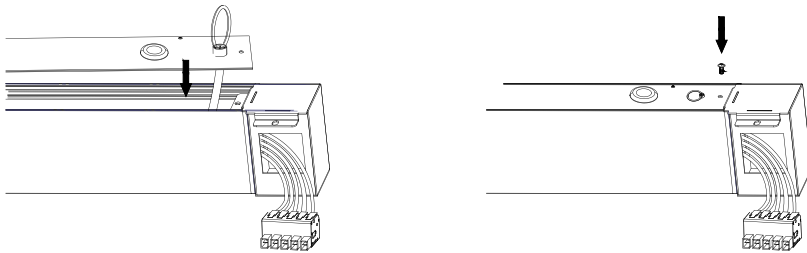
5

Positionner la pièce de jonction d'angle. Raccorder les connecteurs de jonction. Vérifier le bon alignement du perçage de vis de l'angle avec le filetage de l'embout ajouré.



6

Remonter le capot arrière et verrouiller le montage en remettant en place la vis de maintien.

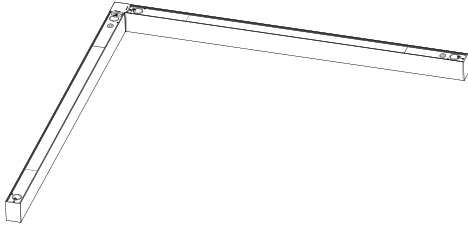


7

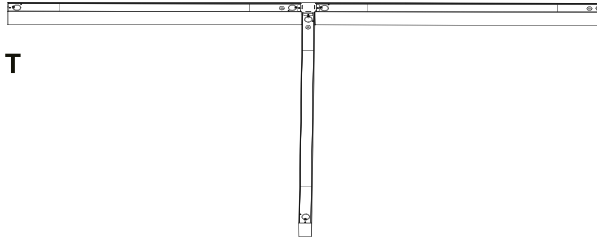
Continuer le montage en suivant les étapes précédentes. Terminer en laissant en place l'embout plein d'origine.
Attention : Ne connecter qu'une seule arrivée électrique par forme.

Ci-dessous quelques exemples de montage possible.

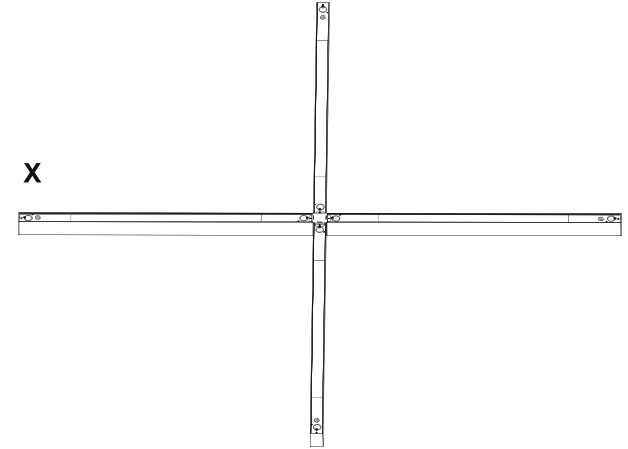
L



T

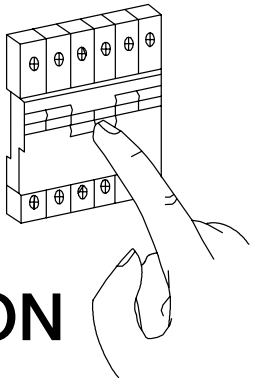


X



9

Une fois le luminaire mis en place définitivement, remettre l'alimentation électrique.

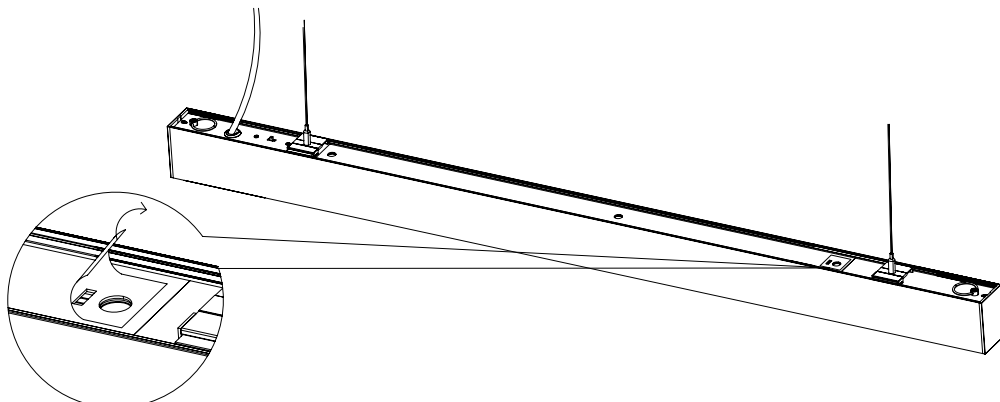


ON

6. MISE EN PLACE DU MODULE D'ÉCLAIRAGE INDIRECT (OPTIONNEL)

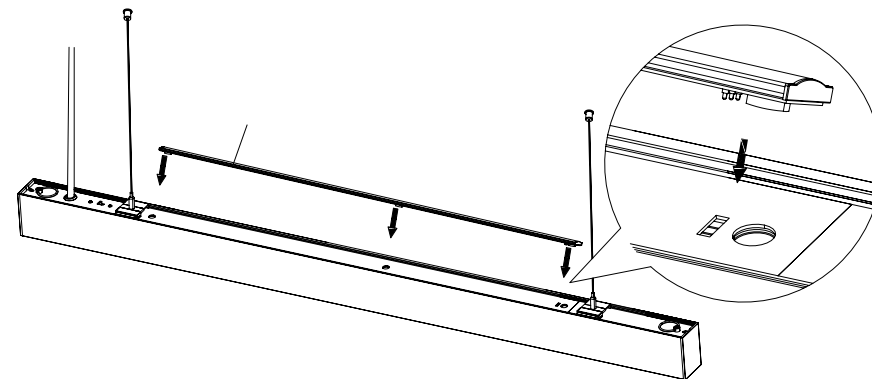
1

Sur les modules linéaires, repérer l'étiquette de protection des contacts pour module d'éclairage indirect. La retirer.



2

Positionner le module sur les emplacements magnétiques. Veiller à aligner ses connecteurs à ceux du luminaire. L'alignement et le verrouillage se fait magnétiquement. La température de couleur de la lumière sera la même que celle réglée sur le module hôte.

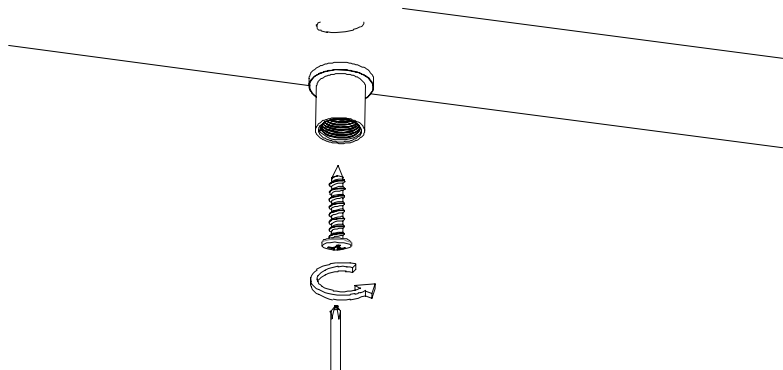


7. FIXATION AU SUPPORT

En suspension

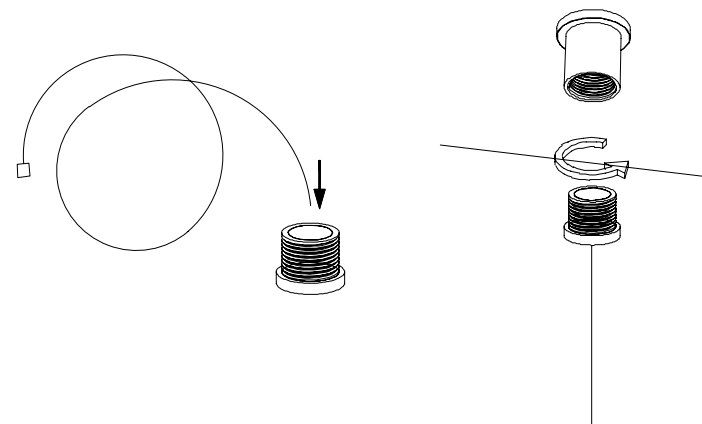
1

Repérer puis percer le support aux endroits nécessaires à la fixation des suspensions. Utiliser des fixations adaptées au support. Fixer la partie fixe de la base de la suspension.



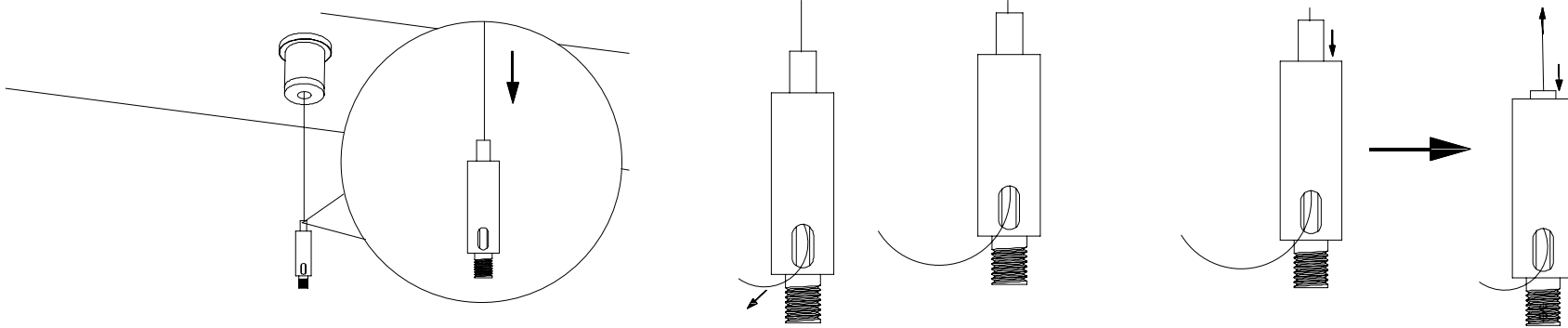
2

Insérer le filin dans la deuxième partie de la base. Visser cette dernière à la partie précédente afin de compléter la base de la suspension.



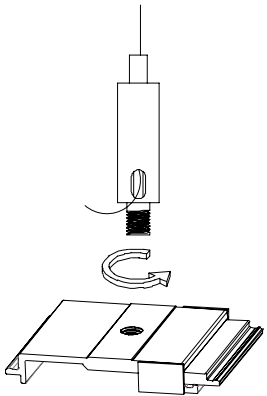
3

Insérer le câble dans la partie réglable de la suspension. Celle-ci est équipée d'un auto-verrouillage. Monter la partie mobile le long du câble pour raccourcir la suspension. Déverrouiller en pressant le loquet supérieur afin de pouvoir rallonger la suspension.



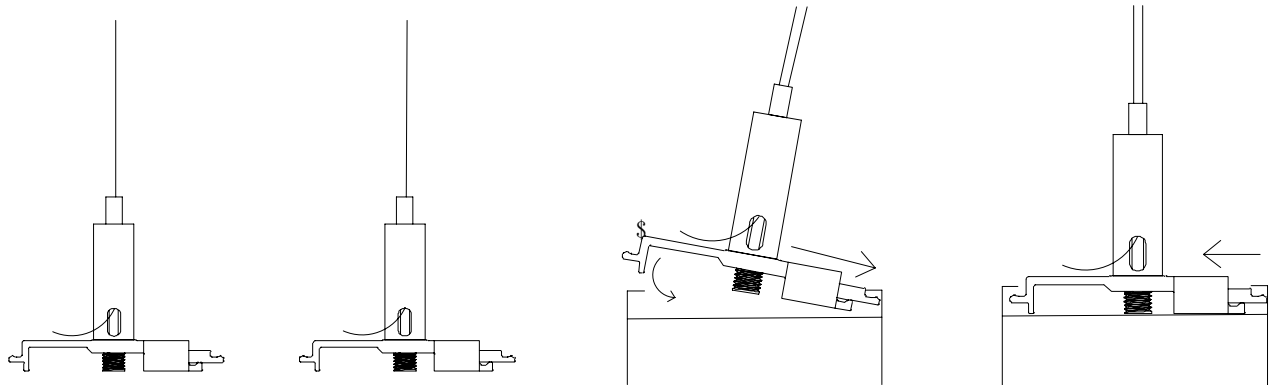
4

Visser l'accessoire universel de fixation sur la partie réglable de la suspension.



5

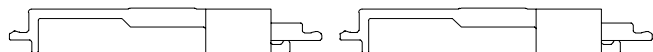
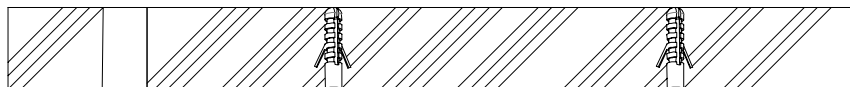
Insérer l'ensemble dans les rainures prévues à cet effet à l'arrière du luminaire.



En saillie

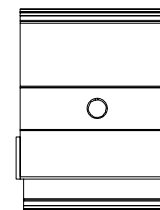
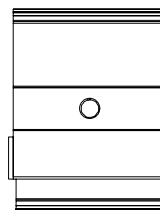
1

Repérer puis percer le support aux endroits nécessaires à la fixation des accessoires universels.
Utiliser des fixations adaptées au support.



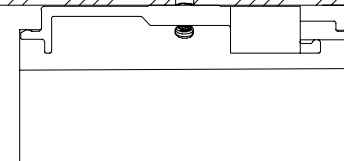
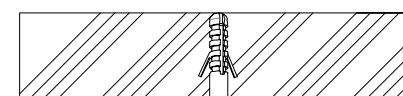
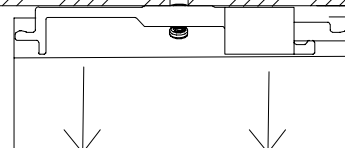
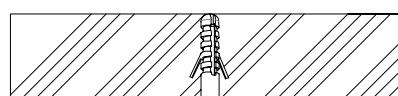
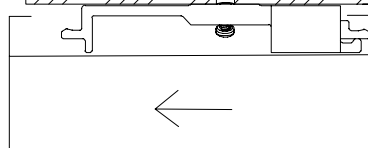
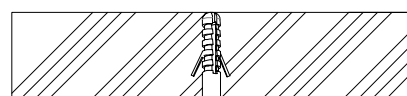
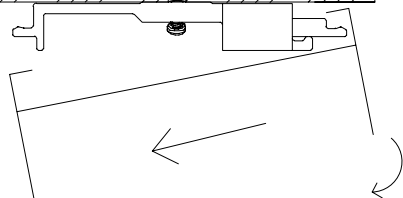
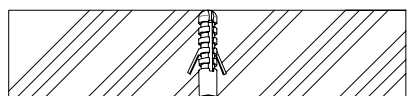
2

Positionner les accessoires universels de fixation parallèles entre eux. Ces accessoires n'étant pas symétriques, attention à leur donner la même orientation.



3

Insérer le luminaire sur les clips universels en place suivant les étapes ci-dessous.



RÉFÉRENCES CONCERNÉES

581006 - 581016 - 581106 - 581116 : Ce luminaire contient une source lumineuse de classe C.

