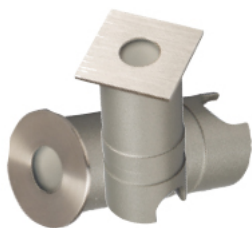


MINI BALI



- Couleur visible du produit : inox brossé
- Forme collerette : rond, réglabilité : fixe
- Matériau : corps en aluminium/collerette en inox 316L
- Puissance : 1W
- Flux lumineux : 54lm
- Efficacité lumineuse : 54lm/W
- Couleur de la lumière/température(s) de couleur : blanc 3000K
- Indice de rendu des couleurs : >80, SDCM5
- Angle de faisceau/optique : symétrique 60°, diffuseur opale
- Classe de protection : III, tension 350mA
- Indice de protection : IP65, compatible volume sdb : non
- Compatible isolant(s) : non
- Précâblage : câblé de 0,5m HO5RN-F 2x0,75mm²
- Résistance environnement : Non concerné
- Dimmable : Non
- Durée de vie en heures : 30000, durée de vie nominale L70 / B10 à 25 °C
- Températures de fonctionnement : -20°C/+40°C



IP65

encastrement
Ø20mm



Note énergétique :
G

