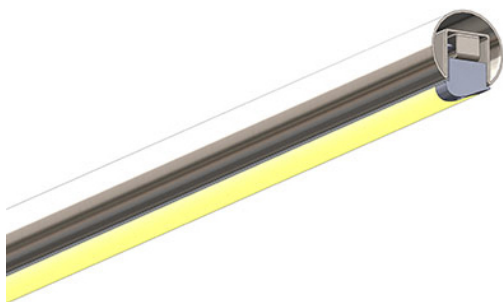


MAGA ASYM R IP20 - diffuseur asymétrique opale



- Couleur visible du produit : aluminium, diffuseur asymétrique opale
- Matériau : aluminium
- Puissance : 9,6W/m
- Flux lumineux : 1140lm/m, efficacité lumineuse : 119lm/W
- Couleur de la lumière/température(s) de couleur : blanc 2400K
- Indice de rendu des couleurs : 90, SDCM3
- Nombre de LED : 128LED/m, bandeau COOL PERF
- Classe de protection : III, tension 24VDC
- Dimmable : Oui, variation avec alimentation/contrôleur compatible (non inclus)
- Indice de protection : IP20, compatible volume sdb : non
- Résistance environnement : Non concerné
- Type de câblage : 20AWG 2x0,5mm²
- Mode de pose/installation : à encastrer dans tube main courante
- Durée de vie en heures : 50000
- Températures de fonctionnement : -20°C/+60°C
- Prix indiqué au centimètre : sur-mesure possible jusqu'à : 200cm
- Installation dans main courante et garde corps avec tube à fond de gorge Ø48mm. Fixations incluses.



IP20



Note éne



rgétique :

C

